

# **GLOBAL COMPACT FRANCE JUILLET 2022**

## **VALLOUREC ENGAGEMENTS EN FAVEUR DU DÉVELOPPEMENT DURABLE ET DE LA RESPONSABILITÉ D'ENTREPRISE**

Corinne Willecomme – Sustainable Development Group Director

# AGENDA

- ▶ Vallourec en 2021
  
- ▶ Nos réalisations en lien avec les principes du pacte mondial
  - Droits de l'Homme
  - Normes internationales du travail
  - Environnement
  - Anticorruption
  
- ▶ Comment Vallourec progresse

# 1

## **VALLOUREC EN 2021**

---

## Des solutions tubulaires de référence

pour le secteur de l'**énergie**  
et pour d'autres **applications des plus complexes**

## Une offre large sur l'ensemble de nos marchés

des produits et services pour chaque segment,  
**du niveau standard à la qualité premium**

## Proche de nos clients

**~17 000**  
collaborateurs

**+ de 40** unités  
de production

présent dans  
**+ de 20** pays

## À la pointe de l'innovation

**5** centres de recherche et de tests  
en **France**, en **Allemagne**, au **Brésil** et aux **États-Unis**

VALLOUREC,  
PARTENAIRE DE CHOIX  
INNOVANT ET AGILE  
DE NOS CLIENTS  
POUR DES SOLUTIONS  
TUBULAIRES  
INTELLIGENTES  
ET DURABLES

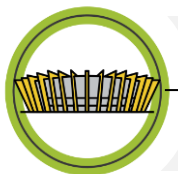


# AU CŒUR DES APPLICATIONS INDUSTRIELLES LES PLUS COMPLEXES



## PÉTROLE & GAZ

Tubes, connexions et services premium pour **l'exploration et l'exploitation des gisements pétroliers et gaziers**, y compris les plus complexes



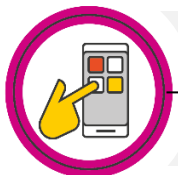
## INDUSTRIE & AUTRES

Des tubes légers et résistants pour une grande palette d'applications : **profils creux, tubes et ébauches**



## ÉNERGIES BAS CARBONE

Vallourec propose des solutions bas carbone dans cinq domaines-clés : **géothermie, hydrogène, CCUS, solaire, éolien offshore**



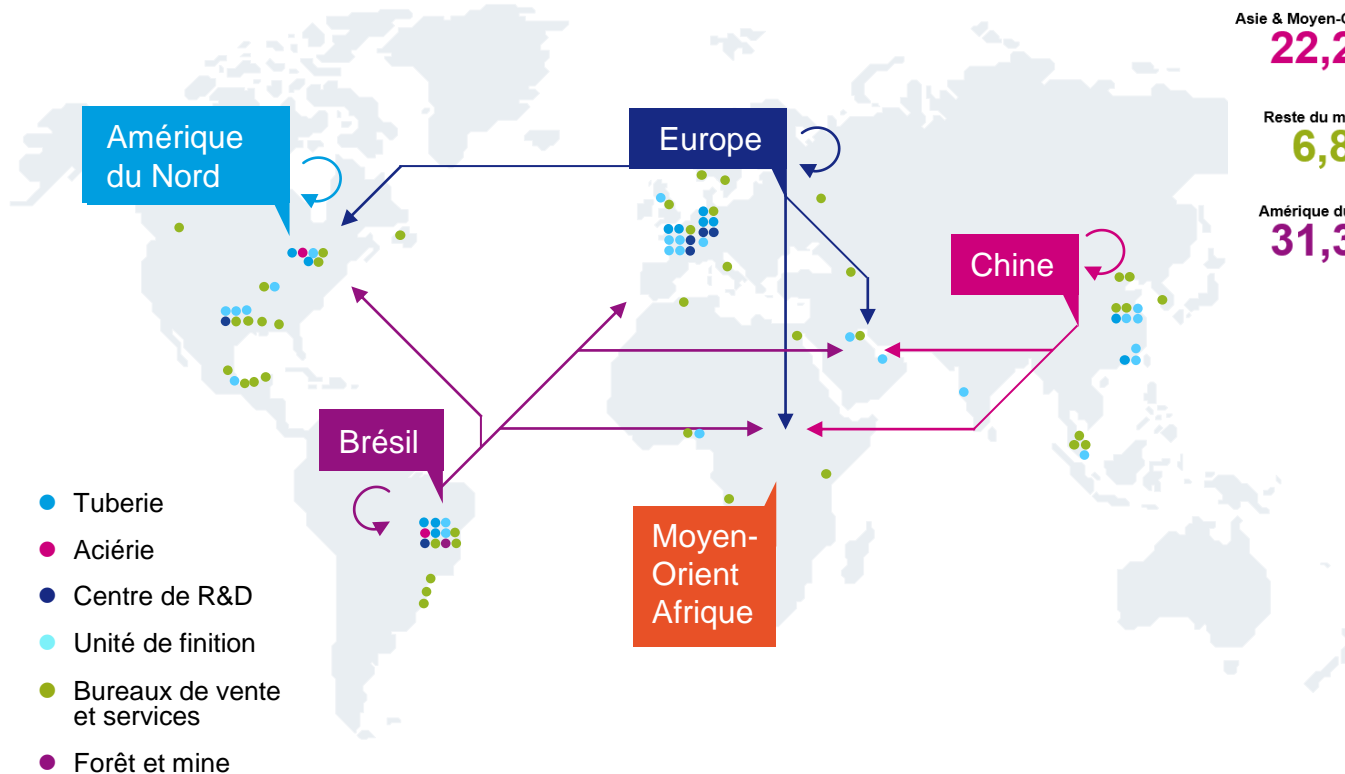
## VALLOUREC.SMART

Une offre de services qui allie **assistance sur site** et **solutions digitales Smartengo** et qui vous accompagne à chaque étape de la chaîne de valeur de vos projets.



# PARTOUT OÙ NOS CLIENTS ONT BESOIN DE NOUS

CHIFFRE D'AFFAIRES 2021



Asie & Moyen-Orient

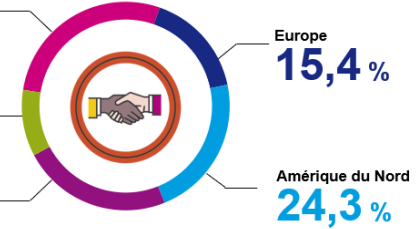
**22,2 %**

Reste du monde

**6,8 %**

Amérique du Sud

**31,3 %**



**1,64** million de tonnes  
de tubes expédiés

**3,4** Mds€  
Chiffre d'affaires

**492** M€  
Résultat brut d'exploitation  
(EBITDA)

## AGENCES DE NOTATIONS EXTRA-FINANCIÈRE

	MSCI 2021	VIGEO EIRIS 2021	Sustainalytics 2021	Ecovadis 2019	Gaia 2020	FTSE Russell 2021	SBTI Science Based Target Initiative	CDP 2021	STATISTA 2021		
AGENCES											
SCORE	<b>7,5/10</b>	<b>66/100</b>	<b>23,3/100</b> Medium Risk	<b>75/100</b>	<b>86/100</b>	<b>4/10</b>	<b>-25%</b> en 2025 vs 2017 Très en dessous de 2°C	<b>A</b>	<b>B</b>	<b>C</b>	rang <b>4</b> sur 75

# UN ENGAGEMENT ENVIRONNEMENTAL RECONNU

## Awards de l'environnement



\* CDP (Disclosure Insight Action), l'organisation environnementale mondiale à but non lucratif, qui encourage les entreprises et les gouvernements à réduire leur empreinte écologique et à protéger l'environnement



# 2

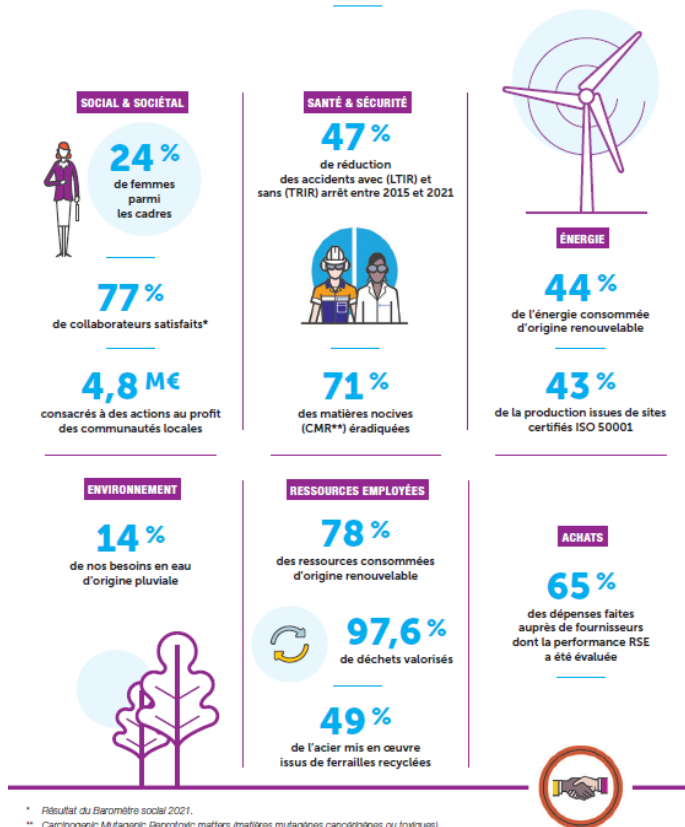
## NOS RÉALISATIONS EN LIEN AVEC LES PRINCIPES DU PACTE MONDIAL

---

# VALLOUREC EN 2021



Un acteur impliqué et exigeant  
en matière de responsabilité sociale  
et environnementale



\* Résultat du Baromètre social 2021.

\*\* Carcinogenic Mutagenic Reprotoxic matters (matières mutagènes cancérogènes ou toxiques).

- Engagement au niveau « Advanced » Global Compact depuis 4 ans
- 5 objectifs RSE à horizon 2025 dont 4 en lien avec les ODD
- Evaluation A par le CDP Climat
- Intégration d'objectifs RSE dans les rémunérations à moyen terme du Directoire
- Impulsion portée par le Comité RSE
- Engagement sociétal volontaire des salariés, auprès des communautés locales
- Progrès de l'opinion des salariés sur leur entreprise
- Nouveaux progrès environnementaux



# NOS ENGAGEMENTS AUPRÈS DES OBJECTIFS DU DÉVELOPPEMENT DURABLE



## SÉCURITÉ ET SANTÉ



Cibles : 3.9, 8.5

Thèmes	Actions	Références*
Sécurité	TRIR égal à <b>1,65</b> en 2021	4.2.2.2
Santé	Programme Chemsafe : taux de substitution des produits CMR de <b>71 %</b>	4.1.2 / 4.2.2.2

## ENVIRONNEMENT



Cibles : 6.3, 6.4, 7.2, 9.4, 11.4, 12.2, 12.4, 12.5, 13.2, 13.3, 14.1, 15.1, 15.2, 15b

Thèmes	Actions	Références
Réduire notre impact	<b>93 %</b> des sites certifiés ISO 14001, ce qui représente plus de <b>97 %</b> de la production <b>42 %</b> de l'énergie consommée est d'origine renouvelable <b>40 %</b> de l'acier produit est issu de forailles recyclées Analyse du cycle de vie, publication des Environmental Product Declaration (EPD) Taux de revalorisation des déchets de <b>97,6 %</b>	4.2.4.1 4.2.4.4 4.2.4.3 4.2.4.2 4.2.4.5
Gestion des ressources en eau	Stations de traitements des eaux dans les usines les plus importantes et les plus consommatrices en eau Réduction des émissions de polluants dans l'eau <b>14 %</b> des eaux utilisées à la production provient d'eau de pluie Réduction des consommations d'eau pour la production	4.2.4.3 4.2.4.5 4.2.4.3 4.2.4.3
Biodiversité Gestion durable de la forêt	<b>1 600</b> hectares revégétalisés ont été rendus à la nature au Brésil Identification de <b>176</b> espèces animales et <b>154</b> espèces de plantes au Brésil Brésil et Indonésie : sensibilisation à la prévention de la biodiversité	4.2.4.7 4.2.4.7 4.2.4.7

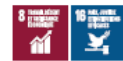
## SOCIAL ET SOCIÉTAL



Cibles : 4.4, 5.5, 8.5, 8.6, 10.4, 11.4, 13.3

Thèmes	Actions	Références
Diversité	Taux de femmes à des fonctions d'encadrement <b>24 %</b> Women@Vallourec	4.2.2.1 4.2.2.6
Collaborateurs et communautés	<b>78 %</b> : accords collectifs « Baromètre social » : <b>77 %</b> « Sustainability Journey » <b>4,78M€</b> : investissements sociétaux dont <b>24 %</b> dans l'éducation	4.1.2 4.2.2.5 4.2.3.4

## ÉTHIQUE ET CONFORMITÉ



Cibles : 8.7, 16.5, 16.6

Thèmes	Actions	Références
	Code anti-corruption et charte éthique ✓	4.2.1.2
	Vallourec Integrity Line ✓	4.1.3

## ACHATS RESPONSABLES



Cibles : 8.4, 12.6

Thèmes	Actions	Références
	<b>726</b> fournisseurs évalués en termes de RSE : <b>65 %</b> des dépenses	4.2.3.3

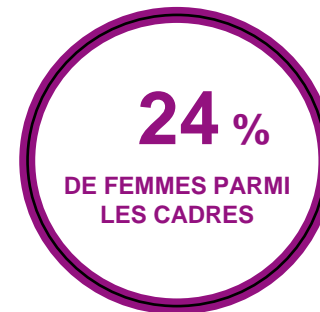
\* Références dans le Document d'Enregistrement Universel 2021

# 2.1

## DROITS DE L'HOMME

---

# LES FEMMES ET LES HOMMES DE VALLOUREC : PASSIONNÉS ET ENGAGÉS



- ▶ **L'expertise et la diversité** de nos collaborateurs sont essentiels au succès du Groupe
- ▶ **Respect, équité et développement** des compétences sont au cœur de notre philosophie de ressources humaines
- ▶ **Vallourec University** est accessible à toutes et tous
- ▶ Le **programme Experts** renforce la fidélité chez les collaborateurs avec des connaissances spécialisées dans des professions-clés comme la métallurgie et le laminage
- ▶ Le programme **Women@Vallourec** vise à valoriser la diversité de notre Groupe avec la volonté que tous (femmes et hommes) soient impliqués dans sa performance

*\*Selon le résultat du baromètre social 2021.*

# WOMEN@VALLOUREC : UN PROGRAMME POUR VALORISER LA DIVERSITÉ DANS NOTRE GROUPE



1

VISION

LA DIVERSITÉ, LEVIER DE LA PERFORMANCE ET DE L'INNOVATION



3

AXES  
MAJEURS

Avoir le même pourcentage  
de femmes et d'hommes  
à tous les niveaux  
hiérarchiques

Assurer les conditions  
du succès pour tous

Garantir l'égalité  
des rémunérations  
(à travail égal,  
salaire égal)



5

ACTIONS  
EMBLÉMATIQUES

Développer  
les talents

Assurer  
la représentation  
des femmes  
dans les comités  
de direction  
et de pilotage

Renforcer  
le mentorat

Mettre en place  
des conditions  
de travail flexibles  
(par pays)

Garantir l'égalité  
de rémunération

# INVESTISSEMENTS SOCIÉTAUX

**4,8M€**

CONSACRES AU  
FINANCEMENTS DE  
PARTENARIATS  
DIVERS

**881**

SALARIES ONT  
PARTICIPES  
VOLONTAIREMENT  
A DES INITIATIVES

**177**

ACTIONS  
REPERTORIEES

Investissements sociétaux alignés sur les 3 domaines d'action stratégiques



**L'éducation**



**L'environnement**



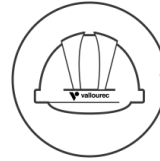
**Le volontariat des employés**



## 2.2 NORMES INTERNATIONALES DU TRAVAIL



# LA SÉCURITÉ : NOTRE PRIORITÉ ABSOLUE



**TRIR 2021**

Fréquence des accidents avec et sans arrêt

**1,65**

**LTIR 2021**

Fréquence des accidents avec arrêt

**1,11**

**OBJECTIFS FIN 2022**

**TRIR et LTIR  $\leq 1$**



**TAUX DE  
GRAVITÉ 2021**

**0,060**

**L'objectif  
ultime :  
zéro accident**

# UNE POLITIQUE D'ACHAT ET UN RÉSEAU DE FOURNISSEURS RESPONSABLES

- Une organisation centralisée et matricielle permettant une stratégie globale et un pilotage local
- Des outils et des processus communs à l'ensemble des entités du réseau



**Sensibilisation des acheteurs** à l'importance de travailler avec des fournisseurs répondant à des **critères responsables**

Mise à disposition des acheteurs d'un reporting intégrant les résultats RSE des fournisseurs



Une démarche spécifique et **novatrice d'anticipation et de suivi des risques fournisseurs, en particulier vis-à-vis de la corruption**



En 2021, **941 fournisseurs** représentant plus de 65 % de la dépense de Vallourec ont fait l'objet d'un **rapport RSE**



Un **système d'information Achats** unique et central, qui permet de piloter les achats de manière intégrée au niveau mondial

**Nos processus d'achat prennent en compte les critères de responsabilité sociale et environnementale et les enjeux du développement durable, d'éthique, de prévention de la corruption et de sécurité.**

## 2.3 ENVIRONNEMENT

# UN ENGAGEMENT FORT EN MATIÈRE DE RESPONSABILITÉ ENVIRONNEMENTALE

## Respecter notre environnement et protéger la biodiversité

- ▶ Éviter toute pollution
- ▶ Réduire la consommation d'eau

## Limiter l'utilisation des ressources naturelles et mettre en place des technologies propres et sûres

- ▶ Récupérer les déchets
- ▶ Limiter les perturbations

## Améliorer l'efficacité énergétique de nos équipements et réduire les émissions de CO<sub>2</sub> dans nos processus de fabrication

- ▶ En 2020, Vallourec a obtenu la certification de son empreinte carbone :  
**1,796 tonnes de CO<sub>2</sub>** par tonne de tubes produits.  
Intensité carbone de nos produits certifiée ISO 14025 & EN 15804+A1



# LA RESPONSABILITÉ ENVIRONNEMENTALE : DES CHIFFRES EN CONSTANTE AMÉLIORATION



**44 %**

de l'énergie consommée  
d'origine renouvelable



**97,6 %**

de déchets valorisés



**49 %**

de l'acier mis en œuvre  
issu de ferrailles  
recyclées



**43 %**

de la production issue  
de sites certifiés  
ISO 50001



**97 %**

de la production issue  
de sites certifiés  
ISO 14001



# OBJECTIF AMBITIEUX VIS A VIS DE L'ACCORD DE PARIS

## ► Alignement avec l'Accord de Paris : « **Bien en deçà de 2°C** »

- **-25% émissions en 2025 (valeur absolue)**
  - » Base de référence 2017 : 13 Mtonnes CO<sub>2</sub> eq.
  - » Objectif 2025 : 10 Mtonnes CO<sub>2</sub> eq.
- **Un objectif validé par le SBTi** en Mai 2020
- Nos résultats 2021 sont **alignés** avec l'objectif

WE'VE HAD OUR  
SCIENCE-BASED TARGET APPROVED



SCIENCE  
BASED  
TARGETS

DRIVING AMBITIOUS CORPORATE CLIMATE ACTION

**-25% réduction  
des Gas à Effet de Serre du Groupe (valeur absolue)**

**en 2025 sur la base de 2017**

# PLAN D' ACTIONS ALIGNÉ AVEC NOS OBJECTIFS 2025

## FOURNISSEURS (Scope 3 amont)



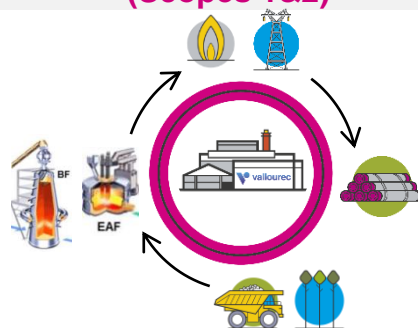
**-45% en Intensité** (par unité de valeur ajoutée)

### Engager nos fournisseurs d'acier:



- ▶ En Europe: engagement formel de nos fournisseurs les plus importants
- ▶ En Chine: acheter plus d'acier électrique, bénéficier de la baisse d'intensité à venir de la filière hauts fourneaux

## INTERNE (Scopes 1&2)



**-20% en absolu**



- ▶ Poursuivre les programmes d'économies d'énergie



- ▶ Acheter plus d'électricité bas-carbone



- ▶ Réduire les émissions de méthane de la carbonisation du charbon de bois

## CLIENTS (Scope 3 aval)



**-25% en absolu**



- ▶ Optimiser nos chaînes d'approvisionnement



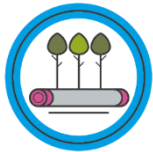
- ▶ Faire évoluer nos marchés :



- ▶ Energie : sortir du charbon
- ▶ Pétrole et Gaz : augmenter la part du Gaz
- ▶ Energie bas carbone : saisir les opportunités et augmenter nos parts des marchés



**-25% EN ABSOLU SUR L'ENSEMBLE DE LA CHAÎNE DE VALEUR (ANNEE DE REFERENCE : 2017)**



# INITIATIVES RÉCENTES ET CONCRÈTES



## AMERIQUE DU NORD (2019 - 2020)

### VSTAR Youngstown :

- ▶ **100% électricité bas-carbone**
- ▶ **200,000** tonnes de CO<sub>2</sub> évitées
- ▶ Plus de **1,5 milliard** de livres de ferraille d'acier recyclées chaque année.
- ▶ Depuis 2020, le laminoir FQM de Youngstown **récupère l'eau de pluie pour réduire sa consommation d'eau potable**



## AMERIQUE DU SUD (2019)

### VSB Jeceaba usine

- ▶ **Substitution** partielle de l'utilisation de gaz naturel par du **charbon issu de la biomass**
- ▶ **25,000 tonnes de CO<sub>2</sub> évitées**

### VSB Barreiro

- ▶ Réservoir de **1 500 m3** pour récupérer l'eau utilisée lors de la production et l'eau de pluie pour une utilisation ultérieure.
- ▶ **33 841m3** d'eau économisés





# INITIATIVES RÉCENTES ET CONCRÈTES



## ASIE

### PTCT Batam, Indonésie

- Installation d'un réservoir afin de **collecter l'eau de pluie**, réutilisée dans nos process de fabrication
- Installation de compteurs d'électricité et de gaz connectés afin de **contrôler la consommation d'énergie et de réduire les déchets**.
- En 2018, **plus de 300 arbres** ont été plantés sur le site **et plus de 100** dans le jardin botanique. En 2020 et 2021, les campagnes de plantation d'arbres se sont poursuivies malgré la pandémie.



## EUROPE-AFRIQUE

### VOGFR Aulnoye Forge, France

- ▶ Toute l'usine est impliquée dans la **réduction de la consommation d'énergie** (maintenance, production, méthode, APV, supplychain...)
- ▶ En 2022, **190 tonnes** d'émissions de CO2 ont pu être évitées en adaptant au plus juste les phases de production.



# 2.4

## ANTICORRUPTION

---

# VALLOUREC S'ENGAGE POUR PRÉVENIR LA CORRUPTION

Engagée depuis 2013, la démarche systématique d'évaluation des fournisseurs de Vallourec au regard de critères de responsabilité sociale et environnementale a permis de mesurer deux points



**52 %**

Des fournisseurs de Vallourec déjà évalués ont eux aussi mis en place formellement une politique anticorruption



**39 %**

Des fournisseurs de Vallourec mettent en place un dispositif actif de lanceur d'alerte


# VALLOUREC S'ENGAGE POUR PRÉVENIR LA CORRUPTION



## PROGRAMME DE CONFORMITE ANTICORRUPTION (1/2)

Le **Programme mondial de conformité du Groupe**, incluant le dispositif de prévention et de détection de la corruption, est conçu et déployé par la Direction de la Conformité et s'articule essentiellement autour des éléments suivants :

1. **L'engagement de l'instance dirigeante** rappelé dans la Charte éthique et le Code de conduite Anticorruption (voir slide «Charte Ethique et Code de conduite Anticorruption ») ainsi que sur la page dédiée à l'éthique et la conformité du site Internet du Groupe.
2. Une **cartographie des risques du groupe** qui appréhende le risque de corruption.
3. Des **mesures et procédures de prévention** :
  - le Code de conduite Anticorruption applicable tant aux salariés qu'aux tiers, complété par des procédures internes;
  - les actions de sensibilisation et de formation pour l'ensemble des collaborateurs du Groupe :
    - formations présentielle ou à distance
    - programme d'e-learning obligatoire (en cours de refonte totale)
    - Vallourec Politiques, module diffusé à tous les nouveaux collaborateurs ayant un ordinateur



Code de conduite  
Anticorruption

# VALLOUREC S'ENGAGE POUR PRÉVENIR LA CORRUPTION



## PROGRAMME DE CONFORMITE ANTICORRUPTION (2/2)

4. Un **dispositif d'alerte interne** *Vallourec Integrity Line* (voir slide « Mécanismes d'alerte »)
5. **L'évaluation de l'intégrité des tiers** : en 2021, le Groupe a poursuivi les vérifications préalables dans le cadre du recrutement des agents commerciaux et renforcé les vérifications concernant les fournisseurs et les clients. Le Groupe a notamment inclus dans ces Conditions Générales de Ventes une clause Ethique rappelant sa Charte Ethique et son Code de conduite Anticorruption et exigeant de ses clients qu'ils adoptent une conduite conforme aux principes contenus dans ces documents
6. Une **newsletter Compliance** mensuelle
7. Le **renforcement des contrôles**
8. Une **liste de points compliance liés à la lutte contre la corruption à vérifier** lors des audits



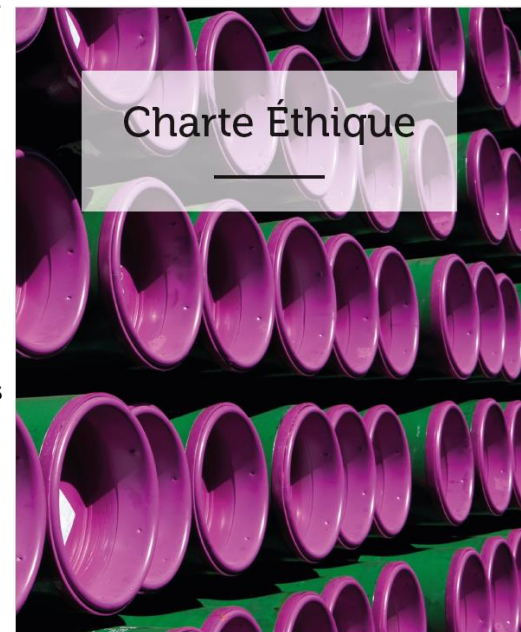
Le groupe Vallourec a obtenu, en 2018, la **certification anticorruption ETHIC Intelligence Program** pour la conception de son programme de prévention et de détection de la corruption. Cette certification, valable 3 ans, a confirmé que ce programme répondait aux risques de fraude et de corruption du Groupe et correspondait aux bonnes pratiques et réglementations applicables en matière de lutte contre la corruption.

# VALLOUREC S'ENGAGE POUR PRÉVENIR LA CORRUPTION



## CHARTRE ETHIQUE ET CODE DE CONDUITE ANTICORRUPTION

- **Réactualisés en 2022**, ils sont préfacés d'un message du Président Directeur Général rappelant la **politique de « tolérance zéro »** à l'égard de la corruption et l'engagement de Vallourec à combattre la corruption notamment en adhérant au Pacte Mondial des Nations-Unies.
- Disponibles dans **9 langues** et communiqués aux salariés
- **Egalement à disposition de tous les collaborateurs et parties prenantes** sur l'Intranet le site Internet de Vallourec
- Le **Code de conduite Anticorruption** rappelle notamment les procédures internes régulièrement actualisées et applicables dont celles sur :
  - les agents commerciaux
  - les cadeaux et invitations
  - le sponsoring et le mécénat
  - les investissements sociétaux





## Mécanismes d'alerte et de recueil des signalements

La **Charte éthique** et le **Code de conduite Anticorruption** prévoient que les collaborateurs du Groupe peuvent signaler des comportements contraires aux valeurs et principes de la Charte et du Code de conduite anticorruption en s'adressant notamment à leur supérieur hiérarchique, à leur responsable des ressources humaines, au Group Compliance Officer, au Group Ethics Officer ou à l'un des correspondants éthiques locaux.

En complément de ces canaux de signalement traditionnels, un dispositif d'alerte, la **Vallourec Integrity Line**, a été déployé au sein du Groupe en 2018.

Le **périmètre du dispositif d'alerte** est large, comprenant les comportements contraires à la Charte éthique, au Code de conduite Anticorruption et aux politiques et règles internes. Il comprend notamment les allégations de pratiques anticoncurrentielles, de corruption, de fraude, de conflits d'intérêts, de discrimination et de harcèlement au travail, mais également les dysfonctionnements pouvant affecter l'activité ou la réputation de Vallourec liés aux droits humains et aux libertés fondamentales, à la santé et à la sécurité des personnes ou à l'environnement.

En 2021, **68 signalements** ont été reçus sur la Vallourec Integrity Line. Parmi eux, 17 n'ont pas été considérés comme des alertes, 32 ne s'avèrent pas être des violations établies, **19 sont confirmés**. 10 signalements ont donné lieu à des sanctions dont des licenciements (7). Sur les cas confirmés, la majeure partie concerne des sujets liés aux ressources humaines et 66% sont des signalements d'origine interne. Aucun de ces cas n'a eu d'impact significatif sur le Groupe.








# 3

## COMMENT LE GROUPE PROGRESSE

---

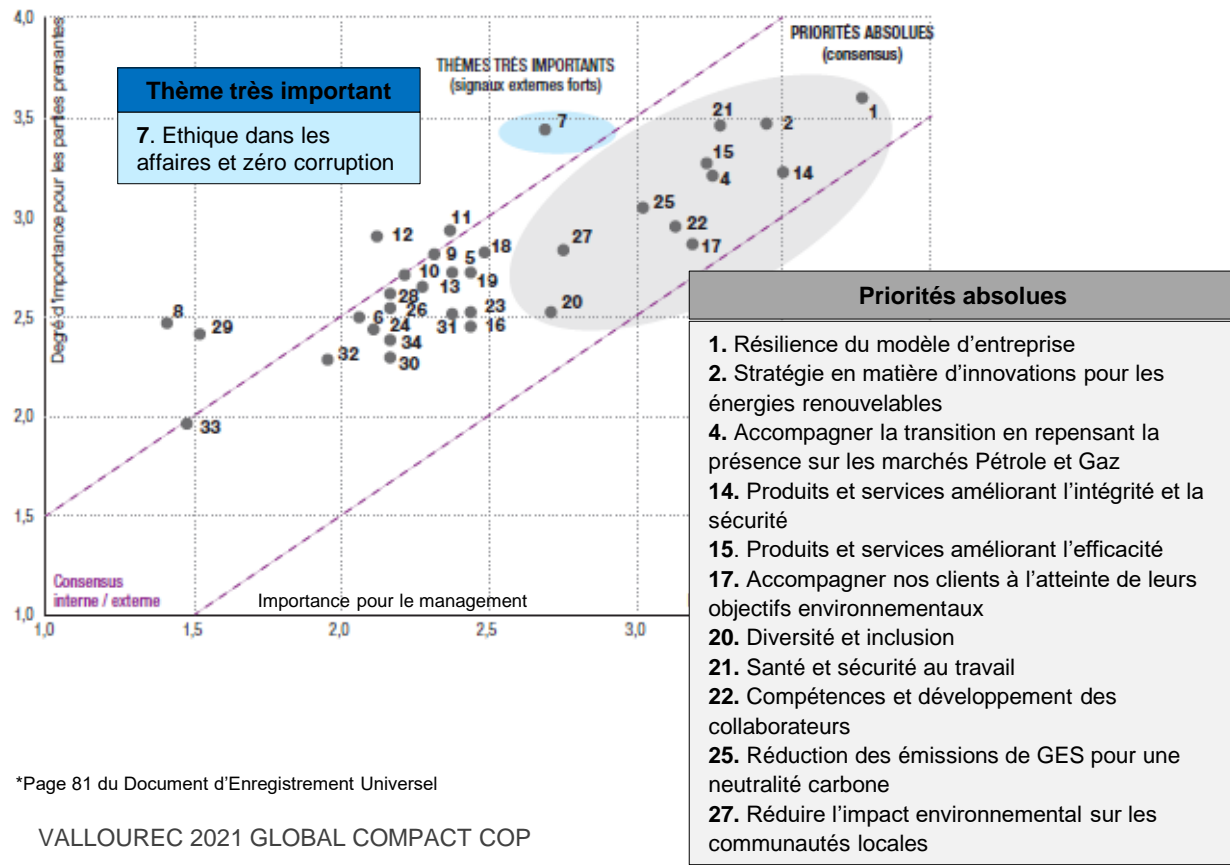


# ROADMAP 2025

	Nos engagements	Nos objectifs	Indicateur clé correspondant	2017	2018	2019	2020	2021	Cible 2022	Cible 2025
	Satisfaire nos actionnaires dans la durée	Être à la pointe de notre industrie	Évaluation moyenne d'un panel d'agences de notation extra-financière	-	B+	B	A-	A-	A	A
 	Assurer la sécurité et protéger la santé de nos collaborateurs ; offrir à chacun de bonnes conditions de travail	Protéger nos collaborateurs en devenant une référence et un modèle dans ce domaine	Index TRIR pour les salariés, les travailleurs intérimaires et les sous-traitants.	3,13	2,97	2,25	1,67	1,65	= ou < 1,1 sans accident mortel	= ou < 1 sans accident mortel
	Prendre d'urgence des mesures pour lutter contre les changements climatiques et ses impacts sur l'Environnement et la Biodiversité	Réduire nos émissions de gaz à effet de serre	Intensité Directe + Indirecte (scopes 1+2+3 amont) en tonnes CO <sub>2</sub> /tonnes de tubes expédiés	1,82	1,90	1,71	1,75	1,97	1,82	1,47
			Total des émissions CO <sub>2</sub> équivalent (en kTonnes)	13 312	11 656	10 014	8 200	8 616	10 319	9 984
 	Former et motiver nos collaborateurs grâce au développement des compétences, à la valorisation des expertises, à la promotion des talents et au développement des carrières	Promouvoir la Diversité	% de femmes au sein de l'encadrement	22 %	22 %	22 %	23 %	24 %	25 %	25 %
 	Établir un réseau de fournisseurs fiables et responsables	S'assurer des engagements RSE de nos fournisseurs clés	% de la masse des achats réalisés auprès de fournisseurs ayant une évaluation RSE formelle	-	-	50 %	58 %	65 %	65 %	65 %

# ANALYSE DE MATÉRIALITÉ

## ► 2021 : Matrice de matérialité\*



## ► Analyse de matérialité 2021-2026

- Démarche lancée fin 2020 pour prendre en compte les nouvelles perspectives du Groupe
- Liste des enjeux mises à jour avec une base de contributeurs élargie

\*Page 81 du Document d'Enregistrement Universel

# AXE 1 : RENFORCER LA GOUVERNANCE DE LA RSE

## ► Ce qui est en place :

- L'implication du Comité RSE dans les orientations du Groupe
- Une communication institutionnelle en faveur de la RSE
- L'amélioration de la détection des pratiques « non-conformes » à nos règles éthiques
- La publication d'objectifs RSE à moyen terme
- **Sensibiliser et former** les collaborateurs aux enjeux RSE

## ► Gestion responsable du plan de Transformation

- Instituer pour les cadres un **lien entre rémunération variable et RSE**
- Instituer l'**auto évaluation annuelle** de l'engagement RSE pour chaque entité
- Introduire le point de vue RSE dans plus de **comités décisionnels**
- **Mieux enraciner la RSE** dans les process de chaque fonction
- Définir la **raison d'être** de l'entreprise



## AXE 2 : DÉVELOPPER DE NOUVELLES OPPORTUNITÉS BUSINESS

- ▶ Déployer de nouvelles opportunités en lien avec la Transition Energétique dans le cadre de notre plan de Transformation:
- ▶ S'assurer que nos produits répondent bien aux attentes de nos Clients en matière de Transition Energétique



### GÉOTHERMIE

Accompagner la **croissance** de nos clients géothermie extrêmement exigeants (corrosion, Haute Température)



### HYDROGÈNE

Être partenaire de la **chaîne de valeur** Hydrogène (conduites, stockages souterrains, stockages de surface, mobilités, conseil en réutilisation/ réparation des actifs)



### CCUS

Contribuer au déploiement en toute **sécurité** des infrastructures CCUS (capture, transport, injection, stockage)



### SOLAIRE

Aider les acteurs du solaire à **maîtriser les contraintes** : co-utilisation (agri PV), conditions météo



### ÉOLIEN OFFSHORE

Fournir les **fondations, les structures secondaires et les treillis** pour les éoliennes fixes et flottantes, les navires et les grues d'installation

**LE GROUPE PARTICIPE À LA RÉALISATION DES OBJECTIFS AMBITIEUX DE LA COP21, TOUT EN CONCRÉTISANT DE NOUVELLES VOIES DE CROISSANCE RENTABLES SUR LE LONG TERME (2021-2030)**

# AXE 3 : POURSUIVRE NOS ACTIONS EN FAVEUR DES PARTIES PRENANTES

## ► Ce qui est en place :

- Une action structurée en faveur de la sécurité et de la santé de nos salariés
- Le soutien à la diversité et à la promotion des jeunes talents
- Une nouvelle politique de soutien des parties prenantes locales et des initiatives personnelles
- Un niveau d'évaluation satisfaisant des agences de notations extra-financières

## ► Ce qui reste à engager :

- Elever la part des femmes dans les **fonctions dirigeantes**
- Elever le niveau **d'adhésion et d'engagement** de notre corps social en faveur de la RSE
- Aller plus loin dans le contrôle du respect des droits de l'homme en application du devoir de vigilance
- **Accentuer la démarche de progrès** chez nos fournisseurs de matières premières
- Développer les actions vis-à-vis des personnes en situation de handicap

# AXE 4 : POURSUIVRE L'ACTION EN FAVEUR DE LA LUTTE CONTRE LE CHANGEMENT CLIMATIQUE

## ► Ce qui est en place :

- La publication de notre trajectoire d'émissions à moyen terme, validé par le SBTi « Well below 2°C » with -25% by 2025 (base 2017)
- Une démarche de progrès continue concernant l'eau, l'économie circulaire, l'énergie, l'air

## ► Ce qui reste à engager :

- La trajectoire de réduction d'émissions de gaz à effet de serre au-delà de 2025.
- Renforcer la prise en compte du risque climatique s'agissant de l'outil industriel et de la « Supply Chain »
- Réduire notre consommation de ressources naturelles
- Publier et mettre en œuvre une politique ambitieuse en faveur de la biodiversité

## ► **Droits de l'Homme**

- Faire progresser la diversité : augmenter de % de femmes au sein de l'encadrement et mener des actions en faveur des personnes handicapées
- Poursuivre la sensibilisation et la formation des collaborateurs aux enjeux du changement climatique et de la transition énergétique
- Poursuivre la substitution des produits CMR

## ► **Normes internationales du travail**

- Poursuivre la réduction de l'accidentologie : LTRI <1 et TRIR ≤1 en 2022 avec un objectif à moyen terme <1 au plus tard en 2023
- Travailler avec des Fournisseurs responsables, sur la base d'évaluations faites par un organisme Tiers (Ecovadis) : augmentation du nombre de fournisseurs évalués par Ecovadis et suivi de l'amélioration des résultats

## ► **Environnement**

- Accélérer notre programme de réduction des Gaz à Effet de Serre : déploiement du plan d'actions validés par le SBTi
- Définir la Roadmap de réduction des émissions de gaz à effet de serre au-delà de 2022.
- S'assurer que nos produits répondent aux attentes de nos Clients en matière de Transition Énergétique : offre ETO, calcul de l'empreinte carbone (analyse du cycle de vie)
- Respecter notre environnement et protéger la biodiversité : réduction des déchets envoyés en décharge

## ► **Lutte contre la corruption**

- Poursuivre les actions de formation Anti-Corruption : nombre de personnes formées
- Augmenter le nombre de contrôles de niveau 2 : nombre de contrôles effectués